

# STUDENT CARE INITIATIVE (SCI)

**BENGGKEL PEMANTAPAN JAKSA 2012**  
**3-5 JULAI 2012**



**KOLEJ TUN SYED NASIR**  
UNIVERSITI KEBANGSAAN MALAYSIA

Dr. Mahadir Ahmad  
Felo Kebajikan & Kaunseling

---

## PENGENALAN

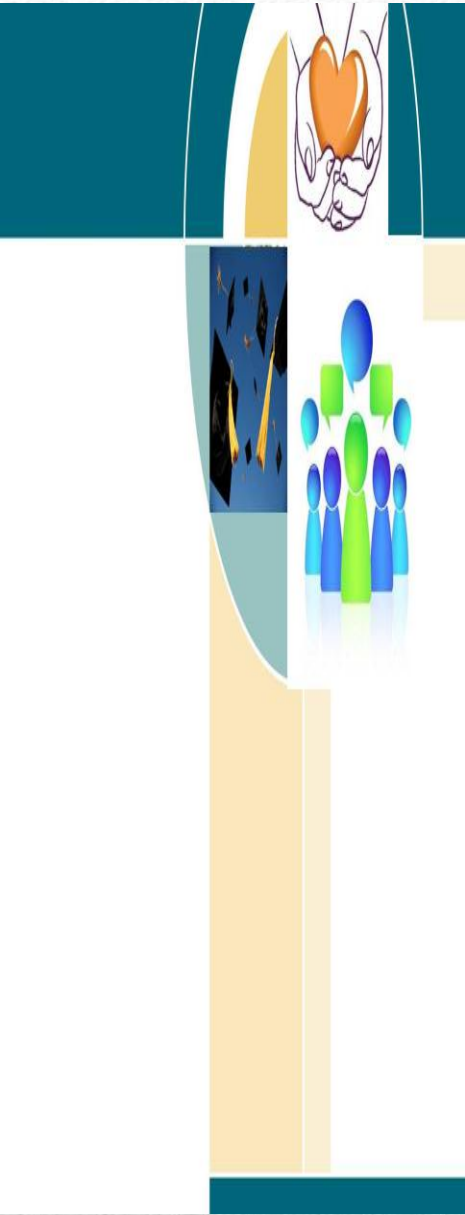
- Menyadari kepentingan kesejahteraan psikologi bagi mewujudkan suasana pembelajaran yang kondusif.
- Kesejahteraan psikologi & pencapaian akademik.
- Menyokong perkembangan peribadi dan intelek para pelajar.





## TUJUAN SCI:

- Membantu dan memberi sokongan kepada pelajar dalam mengendalikan isu–isu kehidupan di kolej melalui perkhidmatan kaunseling dan psikologi secara rasional dan efektif.
- Menawarkan ruang untuk pelajar menyuarakan kerunsingan/ kesukaran kepada para felo.
- Bantuan berasaskan kerahsiaan.



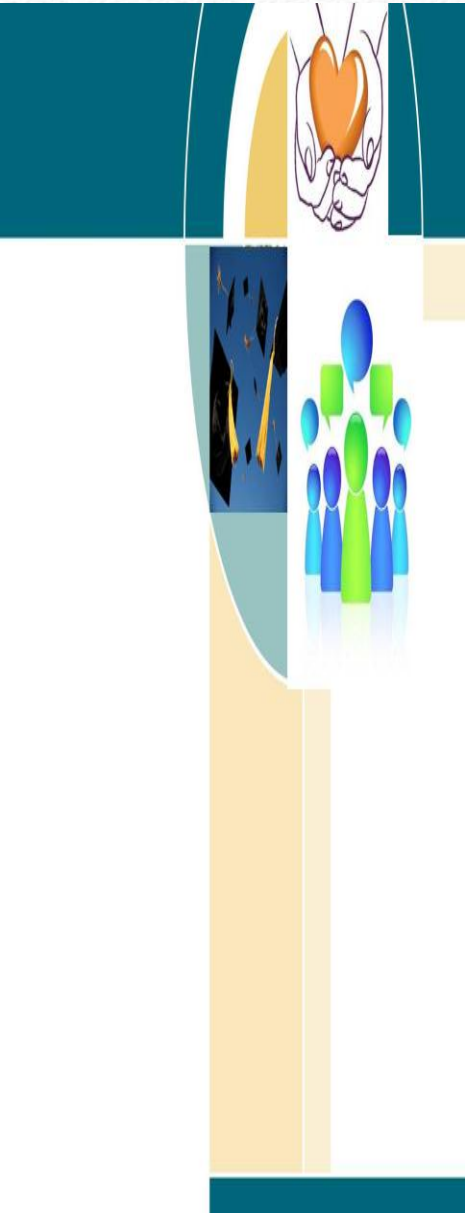
- SCI Membantu pelajar mendapatkan khidmat profesional bagi:

- **Pengurusan Stres**
- **Penyesuaian Kendiri**
- **Perubahan Persekitaran**
- **Atasi Kemurungan/ Keresahan**
- **Kesejahteraan Fizikal, Seksual, & Emosi**
- **Estim Kendiri**
- **Hubungan Sosial**
- **Trauma**
- **Isu Akademik**



## KENAPA PELAJAR PERLU MENDAPATKAN BANTUAN SCI?

1. Untuk mengenalpasti isu yang dihadapi oleh mereka.
2. Untuk memantapkan estim sendiri dan ketahanan diri.
3. Untuk meningkatkan keyakinan diri dan produktiviti.
4. Untuk meningkatkan motivasi diri.
5. Untuk membantu membuat keputusan

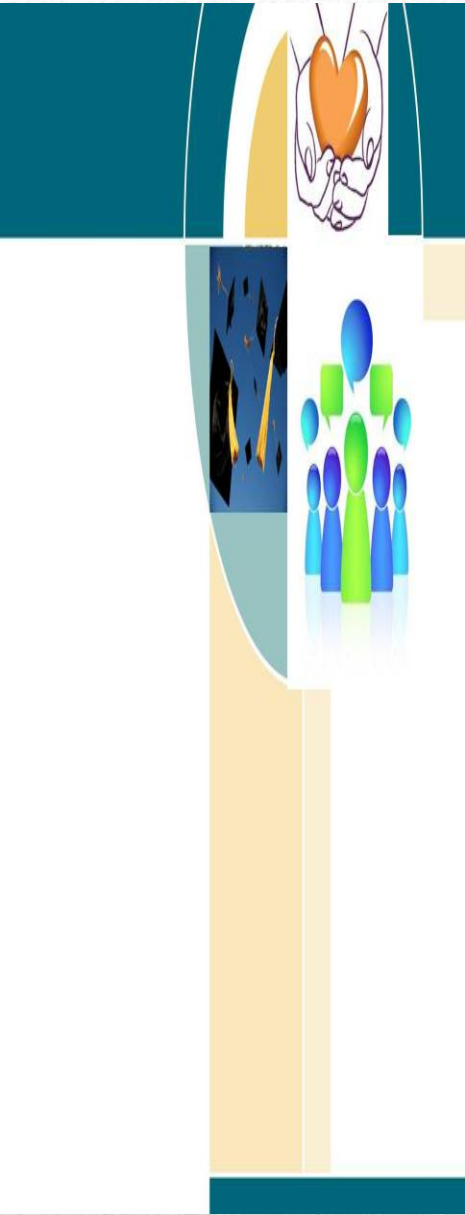


Khidmat SCI boleh didapati daripada:

## **MANA-MANA FELO PENGHUNI KTSN**

Melalui:

- E-mel atau Facebook
- Sistem Pesanan Ringkas atau Telefon
- Bersemuka



## KERAHSIAAN SCI

- Khidmat yang ditawarkan secara Rahsia.
- Tertaklu kepada persetujuan had Kerahsiaan.

**Terima Kasih**

---